

**OFFI
CINE**
TAMBORRINO

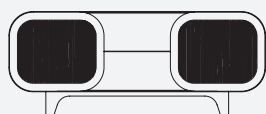
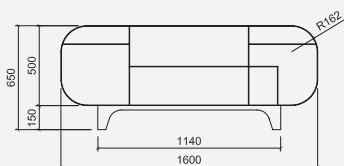
GRACE

GRACE

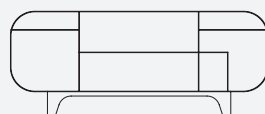
designer Sara Mondaini

Grace vuole indagare le dimensione sottile del materiale impiegato, la lamiera d'acciaio. La lavorazione eseguita nella fabbrica di Officine Tamborrino con maestria artigianale e l'utilizzo della tecnologia di taglio al laser, conferisce all'oggetto una leggerezza estetica e un'eleganza che rimanda ai favolosi Fifty. La consolle dotata di ante scorrevoli e traforate diventa così un oggetto attuale, versatile, che può contenere libri, oggetti tecnologici di uso quotidiano, oppure ospitare un televisore sul ripiano. Con le sue linee morbide e le diverse possibilità di finiture e colori, Grace può inserirsi nei diversi spazi di vita.

Grace aims at exploring the subtle dimension of the materials used for its production, steel plate. It is produced at Officine Tamborrino's factory by combining an artisanal approach and the use of the most advanced laser technology to achieve a unique aesthetical lightness and an elegance that recall the sparkling Fifties. This console cabinet is equipped with sliding and perforated doors and turns out to be a contemporary and versatile object, fit for placing a tv on its top or for storing books or technological devices of daily use. Thanks to its soft shapes and a wide range of available finishings and colours, Grace is the most suitable item for any kind of life spaces.



VERSIONE CON SCHIENALE E ANTE
CLOSED, PROVIDED WITH DOORS
AND BACK PANEL



VERSIONE APERTA
OPEN

DIMENSIONI/SIZE_ L160 cm X H 65 cm X P 45 cm

FINITURE
FINISHES



RAL*



ACCIAIO
NATURALE
STEEL



OTTONE
BRASS



LAMIERA FORATA
PERFORATED
STEEL PLATE

MATERIALI/ MATERIALS

Struttura in acciaio. Ante in lamiera forata o carabottino, schienale in legno laccato o in legno di rovere

Steel structure, steel or brass doors frame, doors in perforated steel plate or grating wood, back panel in lacquered or oak wood

LEGNO
WOOD



ROVERE
CHIARO
LIGHT OAK



ROVERE
SCURO
DARK OAK

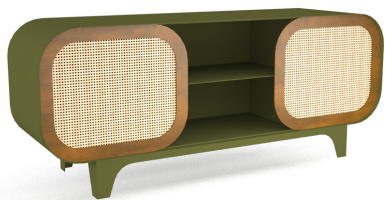


CARABOTTINO
LEGNO ROVERE
CHIARO
GRATING
LIGHT OAK

* SONO DISPONIBILI ULTERIORI COLORI E FINITURE

* ADDITIONAL COLORS AND FINISHING AVAILABLE

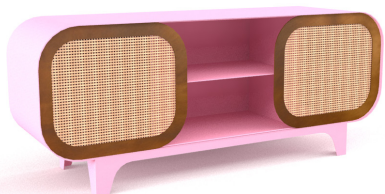
VERSIONE CHIUSA CON SCHIENALE E ANTE
CLOSED, PROVIDED WITH DOORS AND BACK PANEL



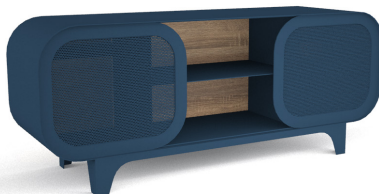
1. Struttura in acciaio e schienale in legno laccato - Modern kakhi
 Cornice ante - Ottone
 Interno ante in carabottino - Rovere chiaro
Steel structure and lacquered wood back panel - Modern kakhi
Doors frame - Brass
Grating wood doors - Light Oak



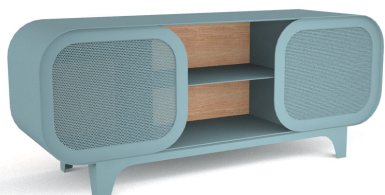
2. Struttura in acciaio e schienale in legno laccato - Ral 9005
 Cornice ante, base - Anodic gold
 Interno ante in lamiera forata - Ral 9005
Steel structure and lacquered wood back panel - Ral 9005
Base and doors frame - Anodic gold
Perforated steel plate doors - Ral 9005



3. Struttura in acciaio, schienale in legno laccato - Ral 3015
 Cornice ante - Ottone
 Interno ante in carabottino - Rovere chiaro
Steel structure and lacquered wood back panel - Ral 3015
Doors frame - Brass
Grating wood doors - Light Oak



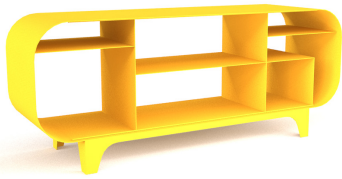
4. Struttura, base, cornice ante in lamiera d'acciaio. Interno ante in lamiera d'acciaio forata - Azurite
 Schienale in legno di Rovere scuro
Structure, base, doors frame and perforated doors in steel plate - Azurite
Wooden back panel - Dark Oak



5. Struttura, base, cornice ante, interno ante in lamiera forata - Anodic saphire
 Schienale in legno - Rovere chiaro
Frame, base, doors frame, perforated doors in steel plate - Anodic saphire
wooden back panel - Light Oak



VERSIONE APERTA
OPEN



1. Struttura e base Ral 1018
Frame and floor base Ral 1018



2. Struttura e base Ral 7013
Frame and floor base Ral 7013



3. Struttura e base acciaio trasparente opaco
Frame and floor base transparent opaque steel



4. Struttura e base Verdigris
Frame and floor base in verdigris

